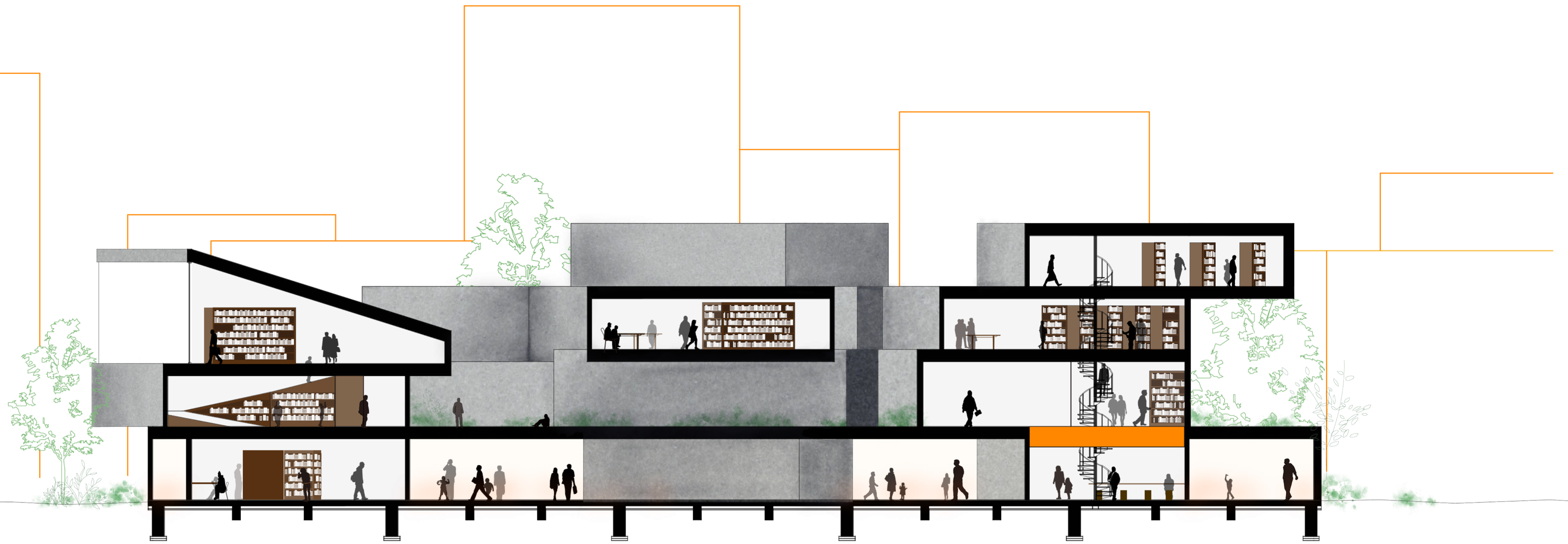


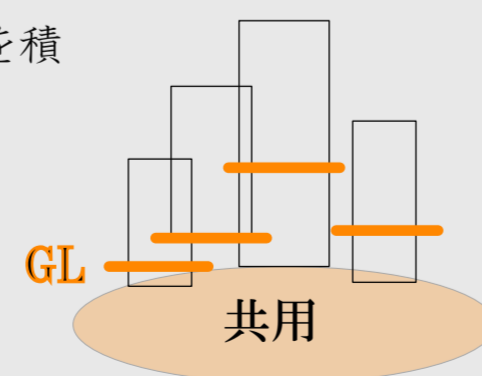
# For You

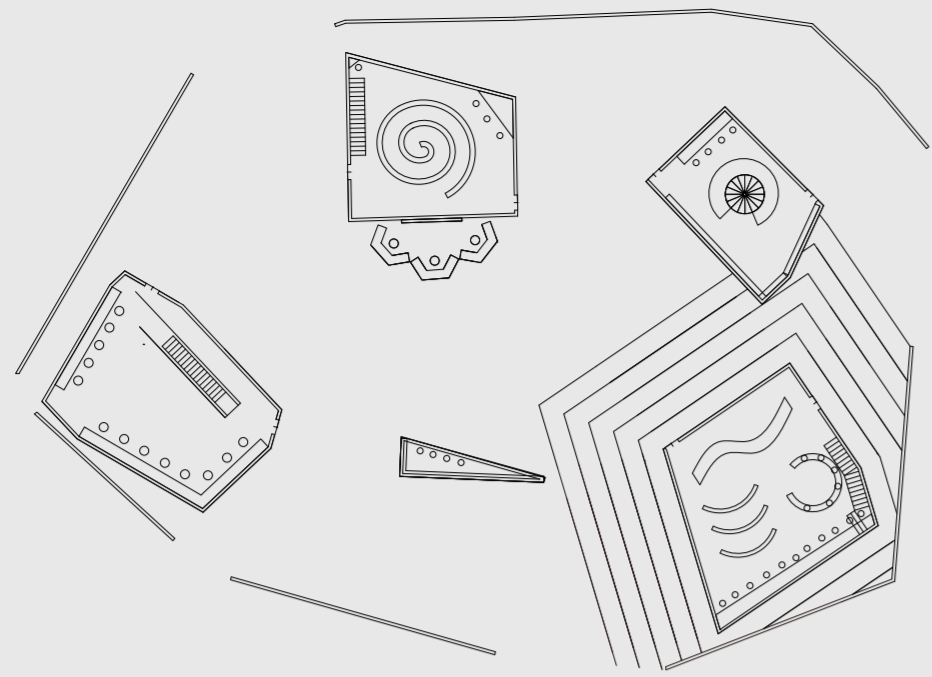


## Concept

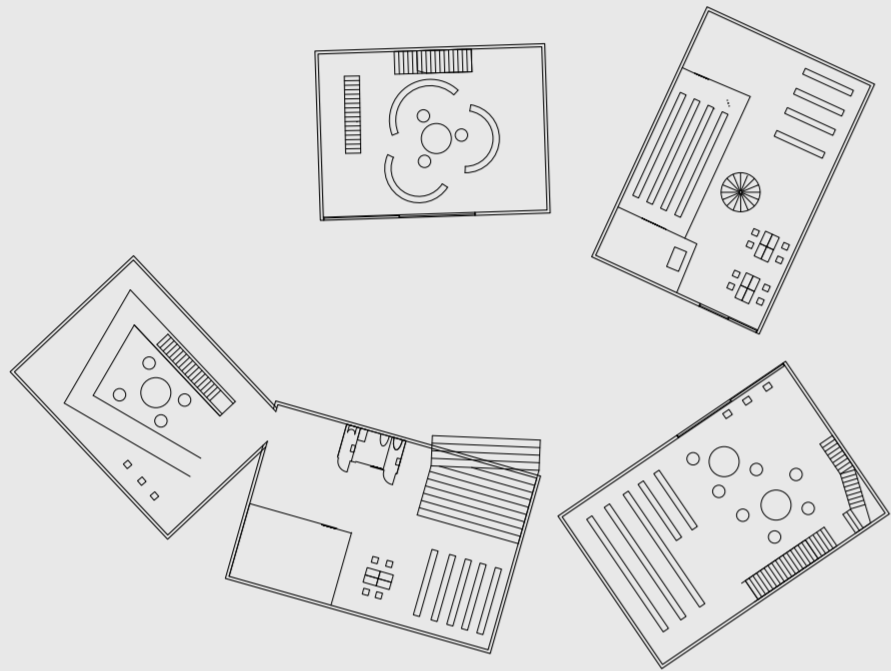
今回の課題に対し、GLは建築物や私たち(コンペ参加者)の考えの中で分岐点を示すものであると捉えた。  
建築の目線で考えれば、GLという分岐点はあらゆる環境や思想から影響を受け、形を変えるきっかけに。また私たち参加者の側でも、過去の学びや選択を踏まえ、GLが分岐点として多様な考えが生み出される。  
建築においてはGLが成り立ちを決めている。人においてはその時その時の選択がその先の道を決めている。その人の人生を決める。人の人生におけるGLはその選択をする瞬間であり、人生の分岐となる。その選択は様々な事柄や関わりが大きく影響しているため、分岐の時期は人それぞれ異なることだろう。  
分岐点として考えるGLのレベルに差をつくり人がそれぞれ進むことになるだろう道を、本を積み重ねつくられた形状から過去を、一番下の共有部から今までの人との関わりを。

この建築で人生の決断のきっかけを与える場所を提案する

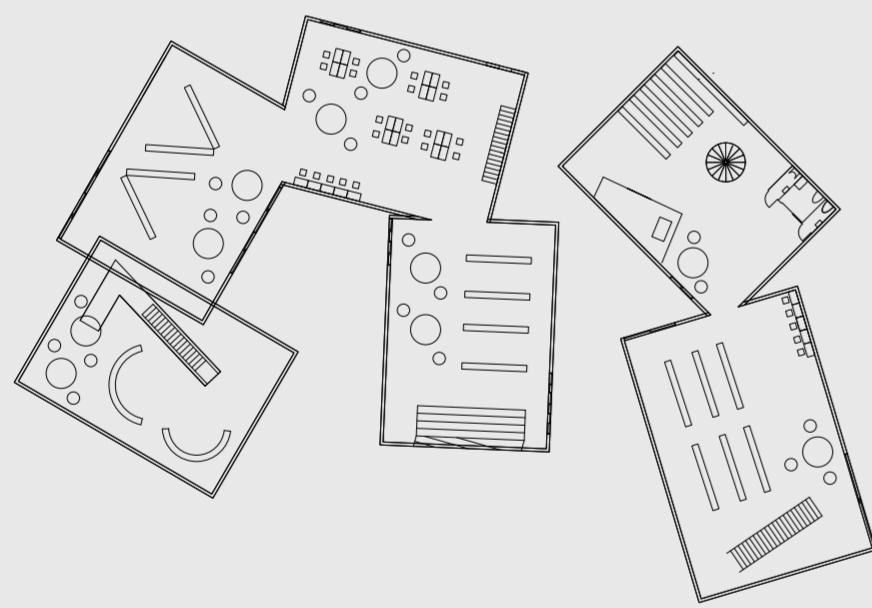




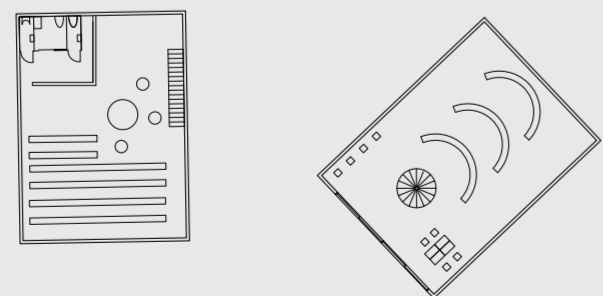
1階平面図



2階平面図



3階平面図



4階平面図

