



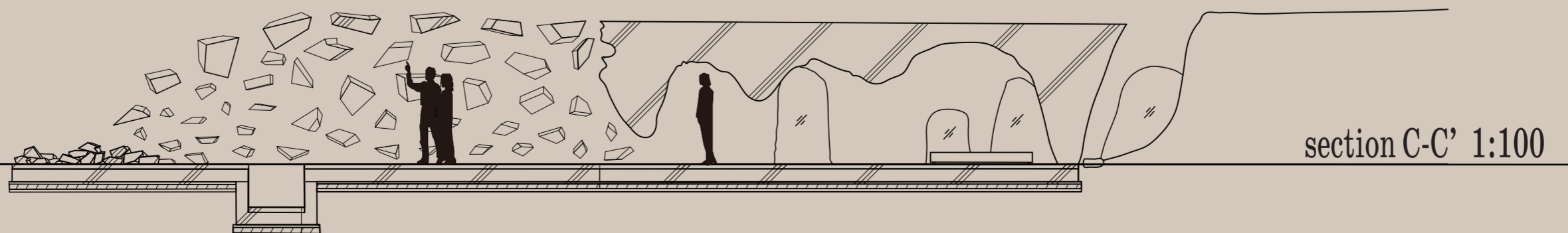
“INJURED” House & Restaurant

我々は我々の理念に従いこの建築を爆破する。

爆発によって我々は新たな空間を認識する。



▽GL+0



section C-C' 1:100



爆破することを、建築をつくる行為ではないものを、建築を作る手段として、

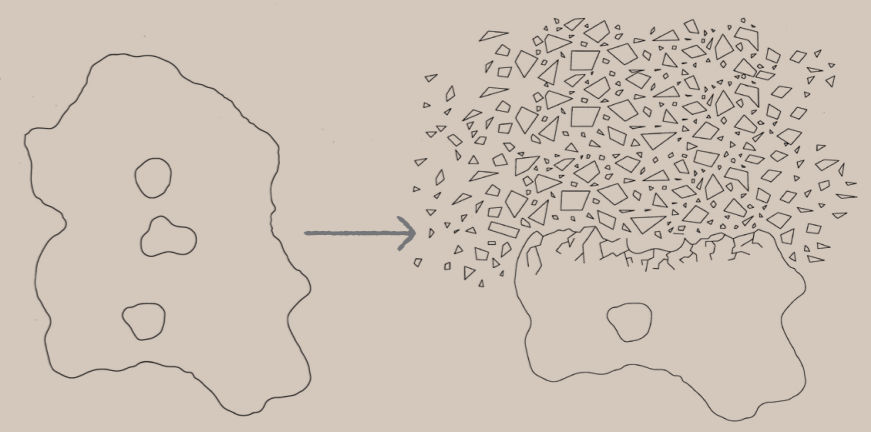
GL 爆発は想像の原点



GLとは。

「Ground Level」は単に地上と地中を隔てる境界ではない。
地上で暮らす我々が普段意識しない地中という空間との境界である。

⇒GLは異なる空間があると認識させる作用を持つと捉えた。



爆破による経過

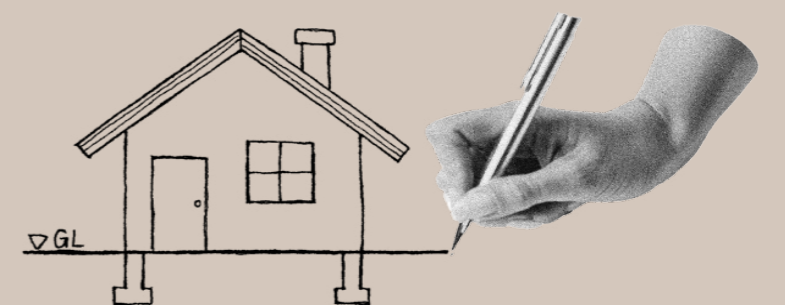
壊れる前

慣れ親しんだ有名建築であり、人々は既知である。



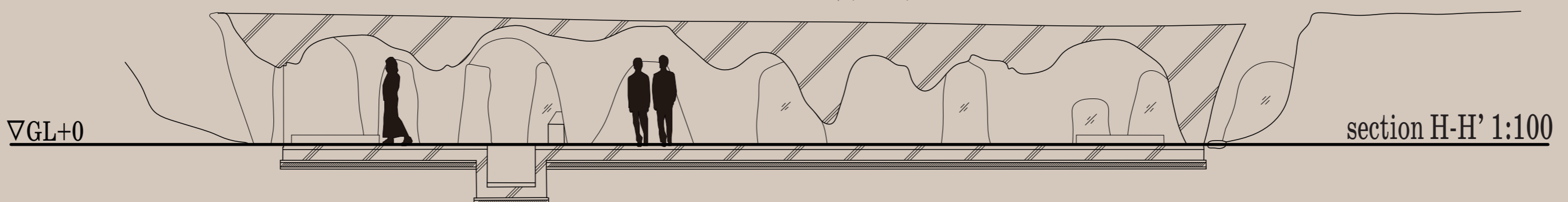
爆破の瞬間

爆破により壊れた後を意識させることは、図面にGL線を引くことと同値。



壊れた後

爆破というGL線を引くことで未知を知る。



コンクリートの塊を、建築ではない何かを、建築に変えていかなければならない。
新建築 2017年6月号 34ページより。