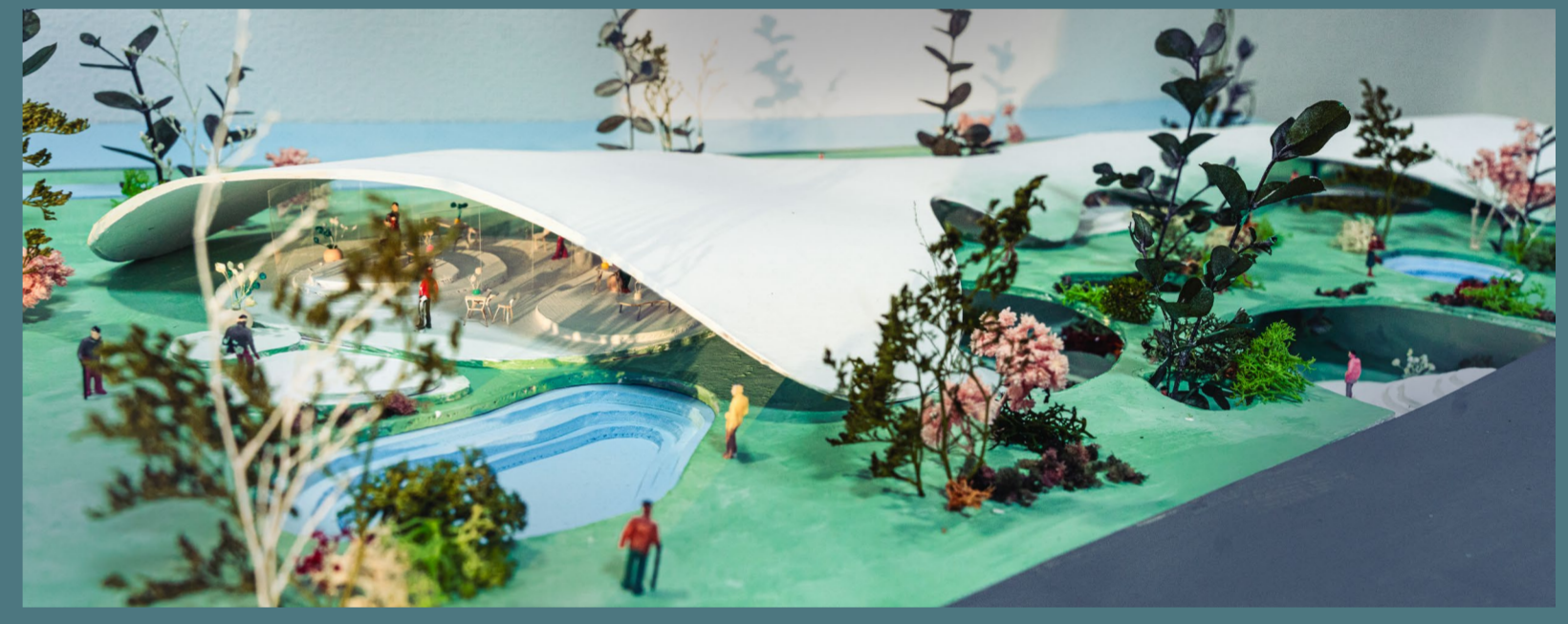
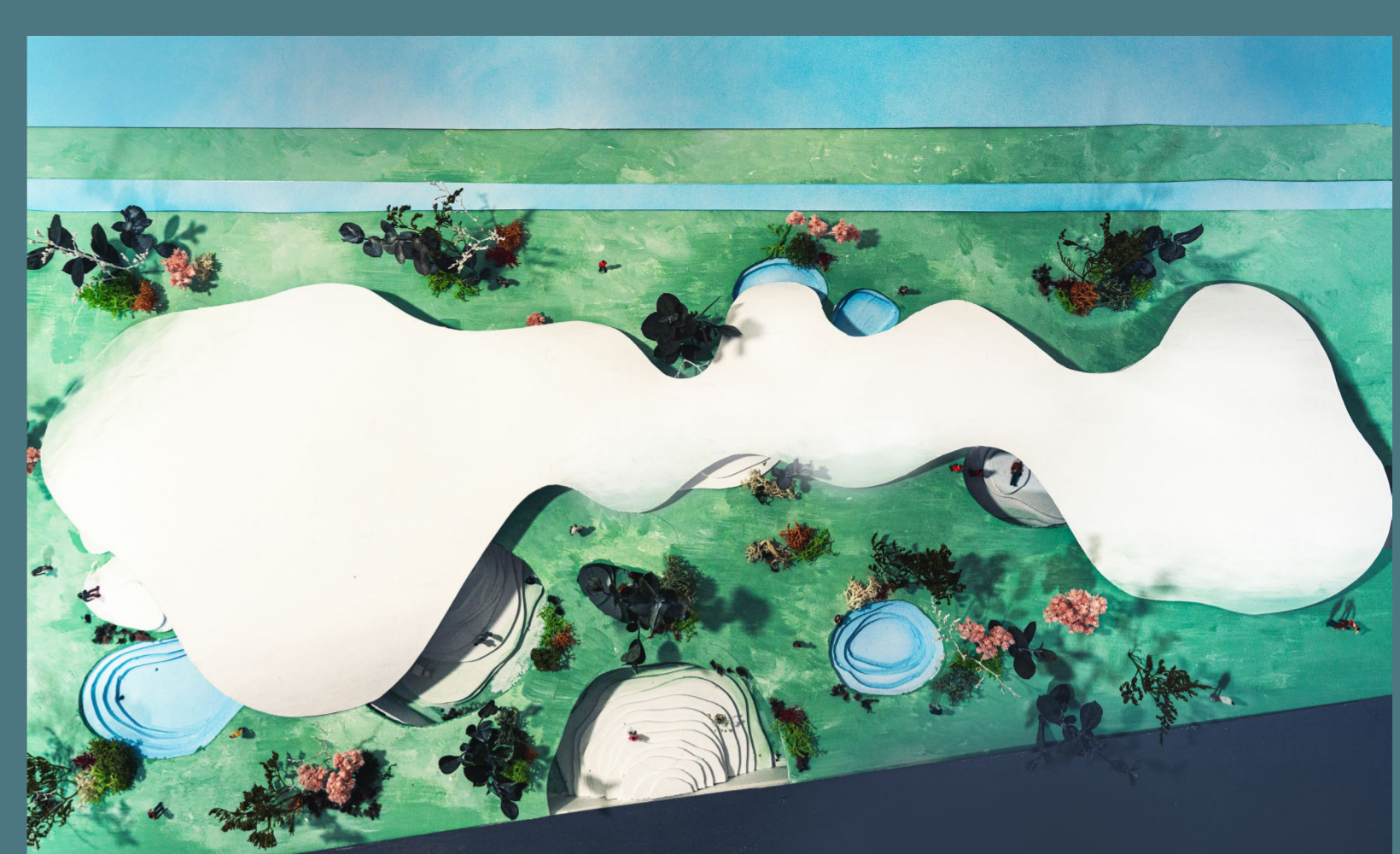


山塊の中の島々



background

1. 上水公園の中の山塊

細長い敷地の周辺：テニスコート、幼稚園、住宅

川側からの人が少ないことに対して、通路側から立ち寄る人が多い。公園の中は 10 才までの子供と、散歩しているお年寄りが多くみられます

concept

2. 立ち寄りやすいウェーブ空間

造形アイデア

自然に近い曲線

高さの変化

異なる高さのウェーブの屋根
入りやすいところと入りにくいところ
開放的な空間と少し閉じている空間

内部空間アイデア

異なる機能によっていくつ分ける

異なる高さを楽しむ

system

3 幅広い年齢層の人々

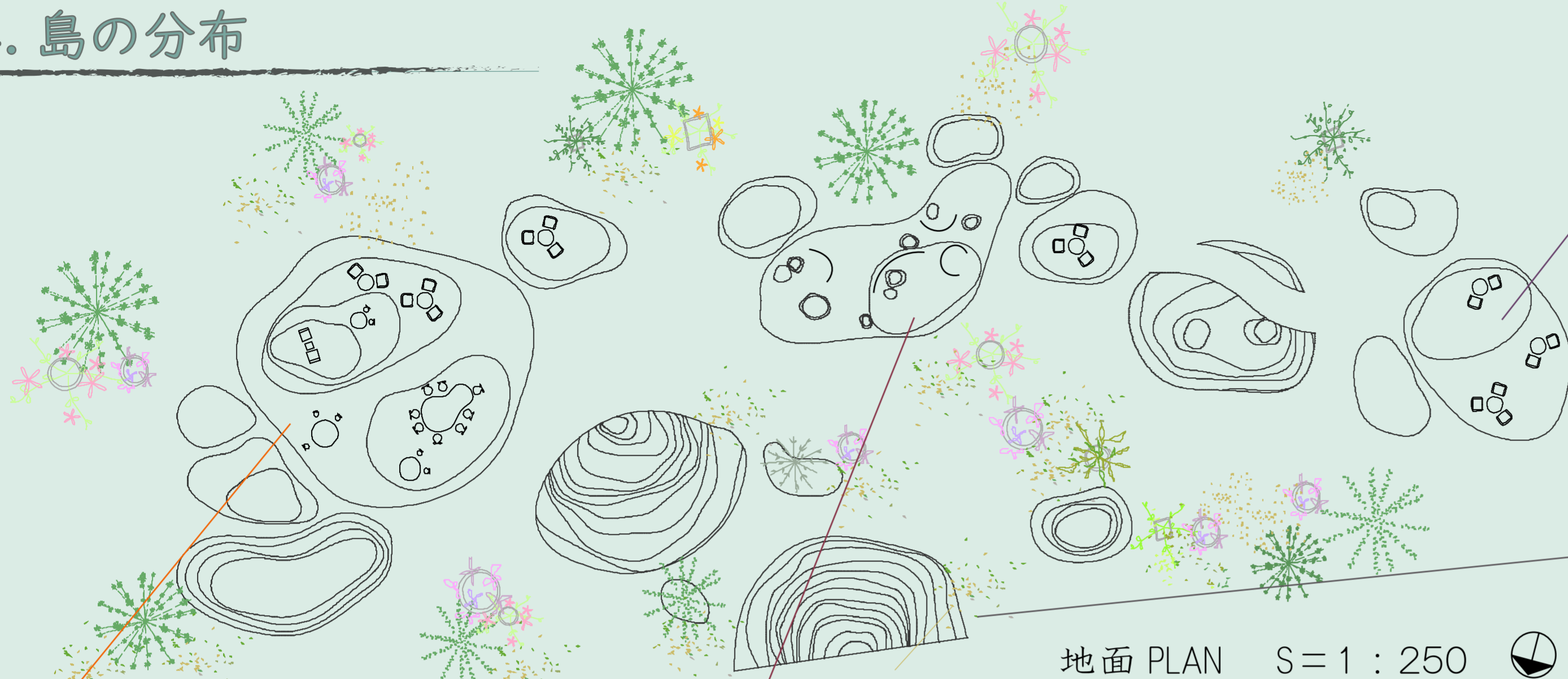
学生たちの交流、社会人たちの交流、
老人たちの交流、親子の交流 ●●●●●

C ~ F 層
19 才以下

F1 ~ M2 層
20 ~ 49 才

F3 ~ M3 層
50 歳以上

4. 島の分布



③ ?

カフェの高い屋根に対して、
この空間の屋根が少し低い
自習室や休憩室として利
用できる自由な空間



橋から一部の地下空間
の様子が視られる。
地下は、大きな階段状
の地面が特徴。
階段である一方、
休憩スペースでもある。



① F1~M2 のためのカフェ

学生と社会人たちはゆっくり休むことができる場所



東向き大きなウェーブ
一番高いところの高さは 4500mm
とても開放感があるスペース



② 子供のための遊ぶ空間

登る



地面から階段状の柱：登る

這う



北側のウェーブの高さ 1000：這う

隠れる



曲面壁：隠れる



地下 400 ミリのところ
雨の日は小さな池になる。

