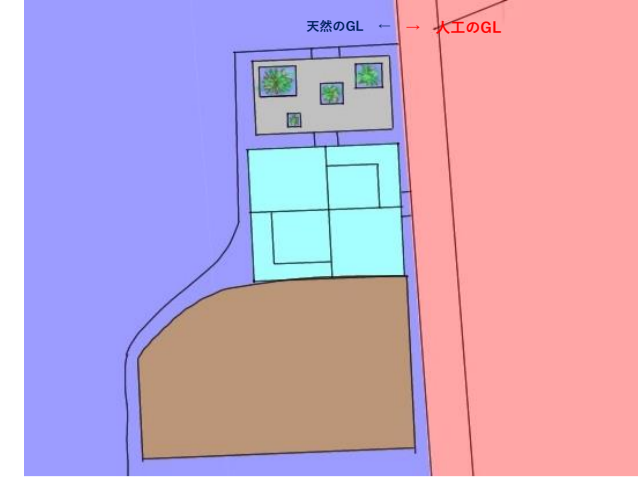


わたしの樹

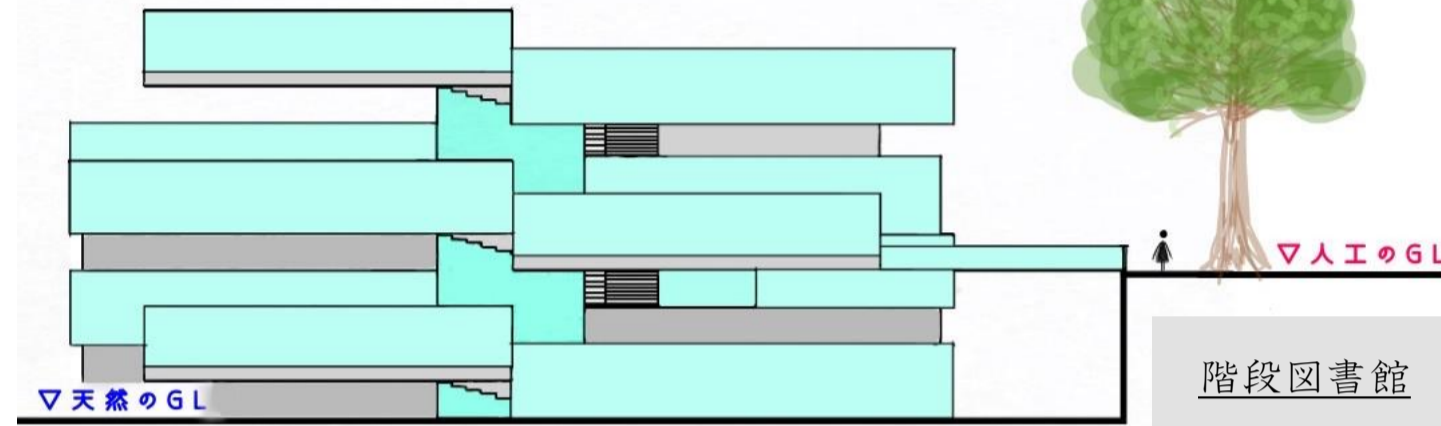
—人生のGLをここで築く—



2つのGLの罅に小学校を築く

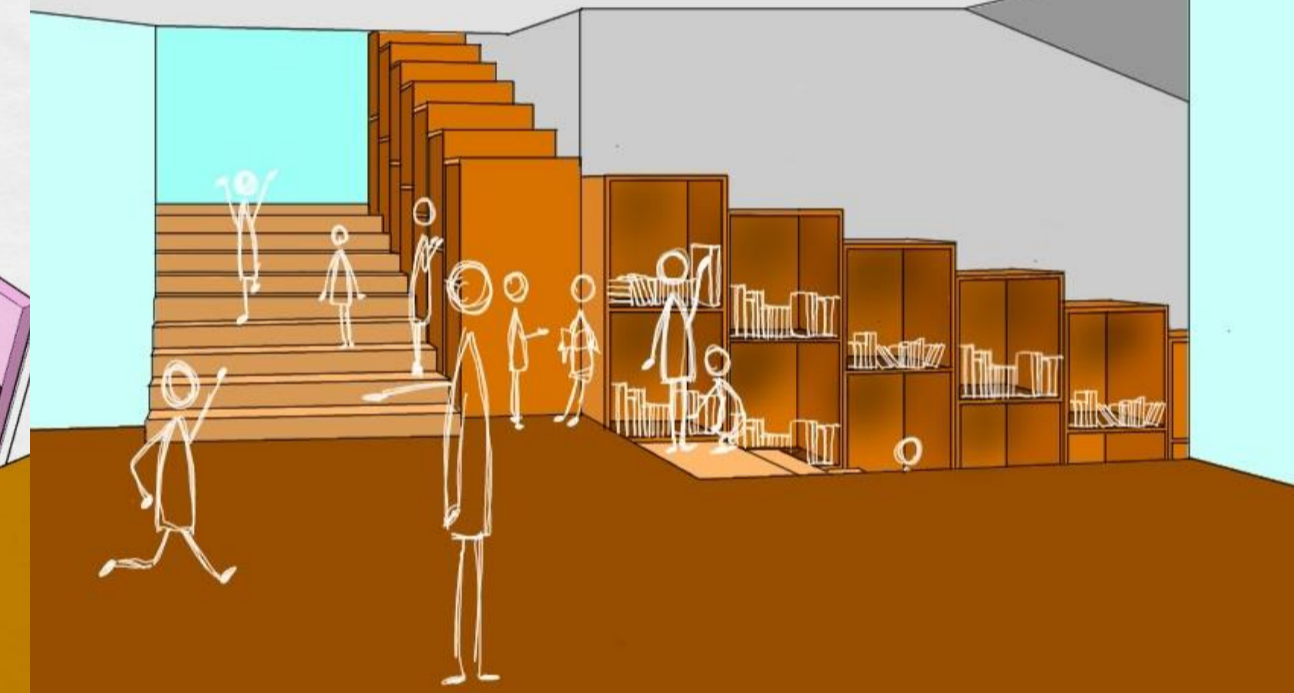
歩車分離方式が用いられている多摩センター駅周辺だからこそ生まれた2つのGLの罅。

人工と天然という矛盾の狭間に、2つのレベルをつなぐ樹を模した小学校を築く。子ども達が将来、対立する者の懸け橋になってほしい、一本の大きな樹のように成長してほしいという願いをこめた。



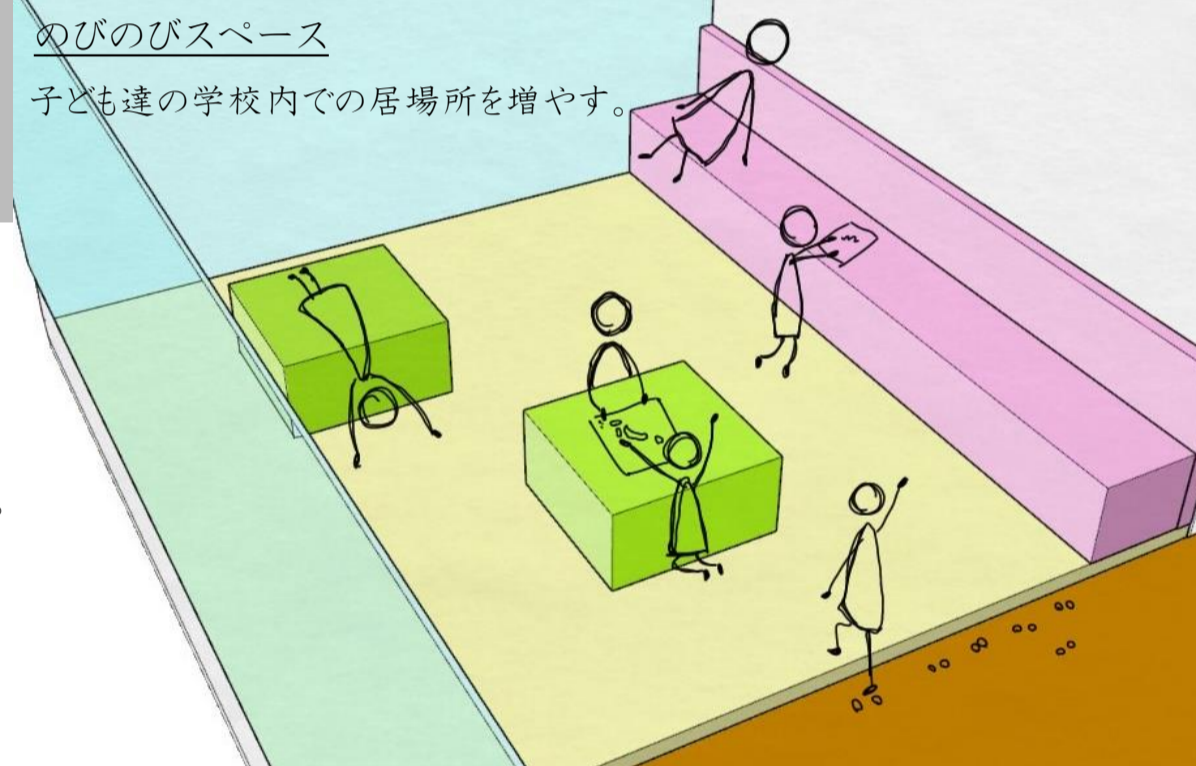
階段図書館

小学校全体をめぐる階段に本棚を併設。



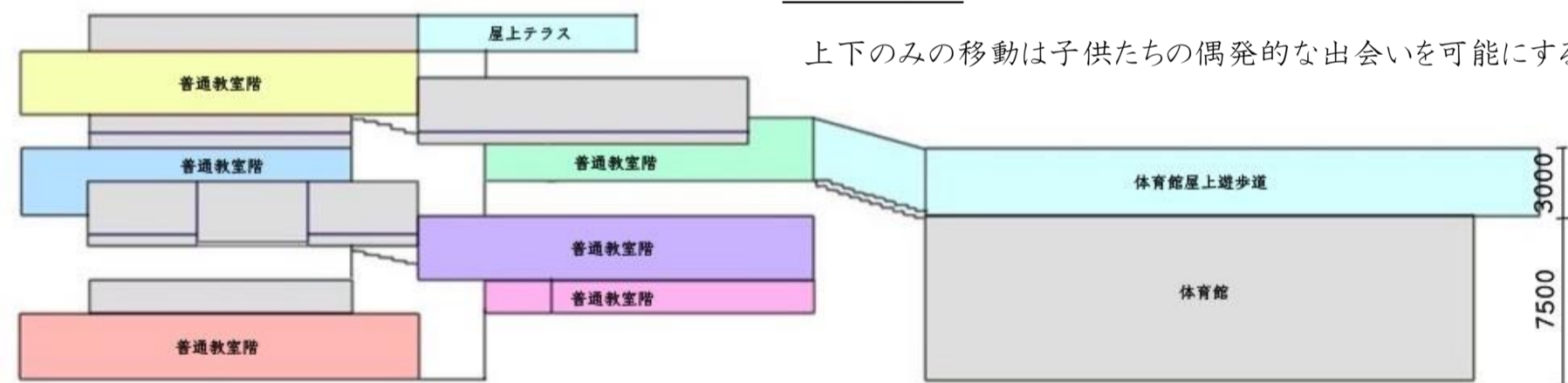
のびのびスペース

子ども達の学校内での居場所を増やす。

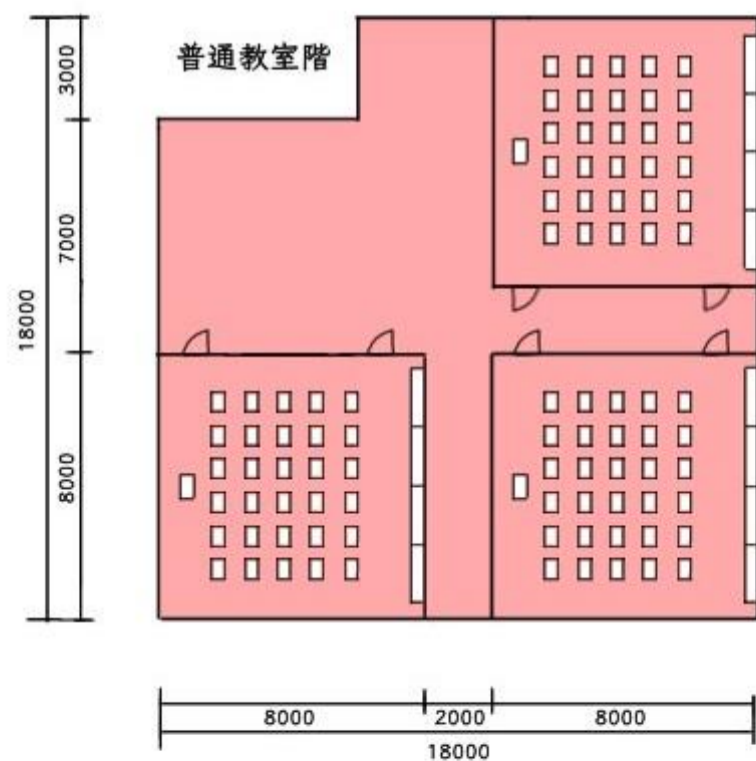


上下の移動

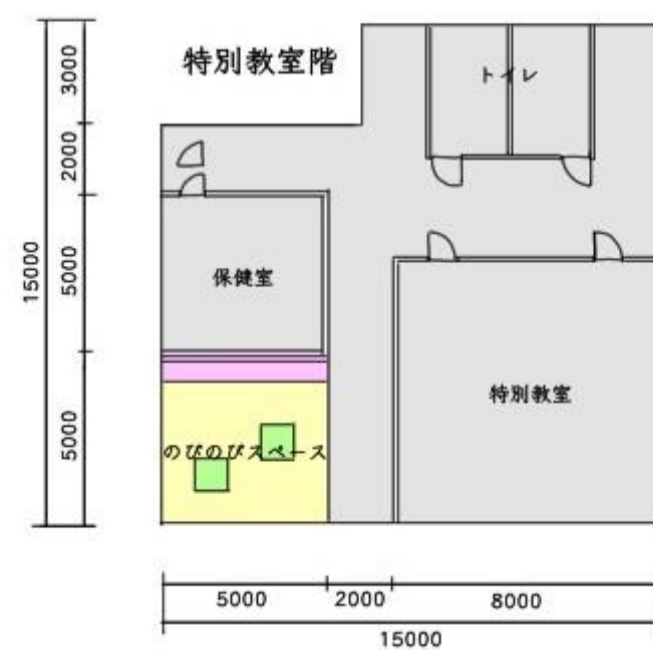
上下のみの移動は子供たちの偶発的な出会いを可能にする。



東側立面図



普通教室階平面図



特別教室階平面図

