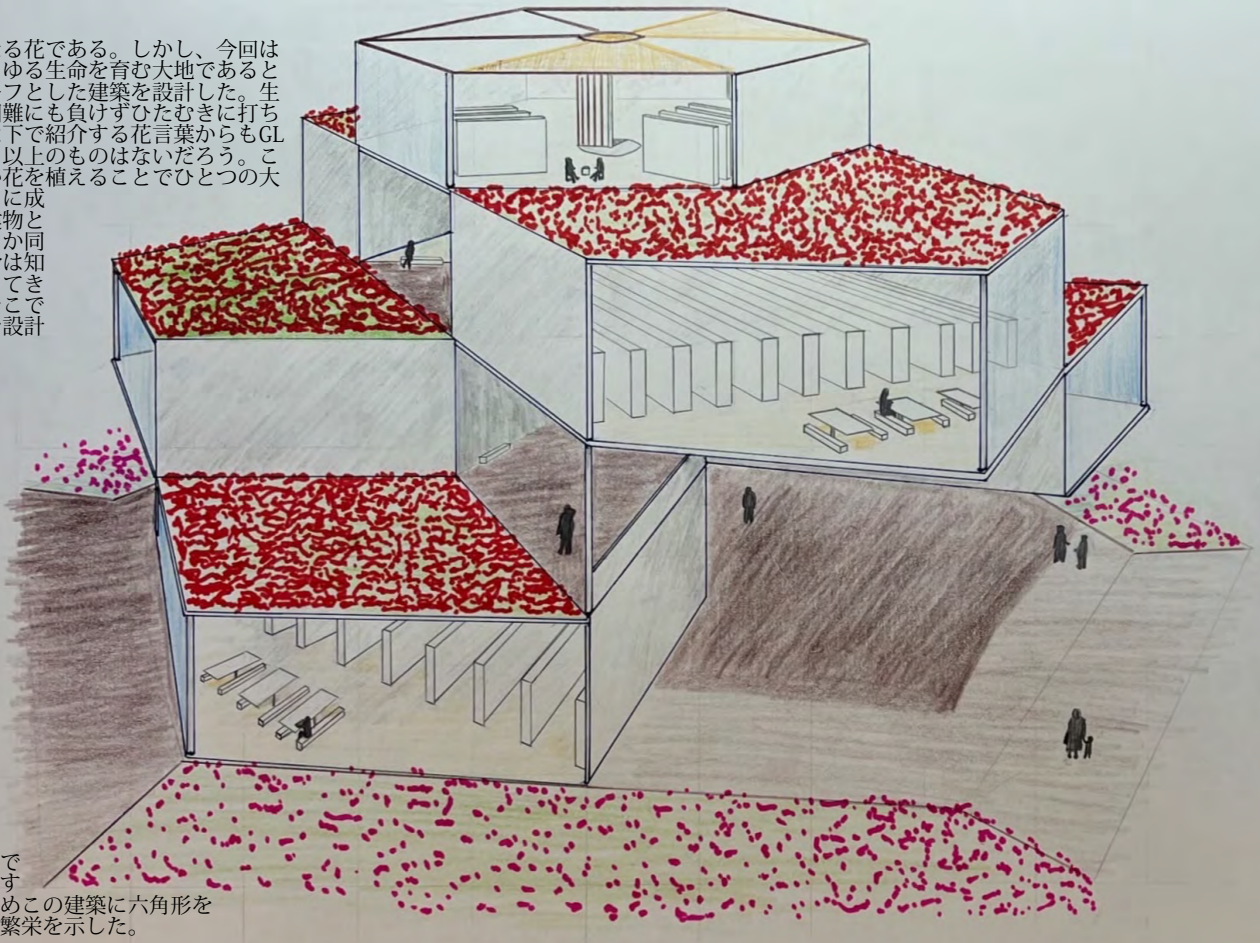


生命と知識 育む図書館

～GLに咲くサザンカの花～



サザンカとは本来木になる花である。しかし、今回はグラウンドレベルをあらゆる生命を育む大地であると捉え、サザンカをモチーフとした建築を設計した。生命はこれまであらゆる困難にも負けずひたむきに打ち勝ってきた。その点では下で紹介する花言葉からもGLに咲かせる花でサザンカ以上のものはないだろう。ここでは建築の屋根に赤い花を植えることでひとつの大きな花を作りあげること成功した。実際にどんな建物としてこの建築を活用するか同じように考えると、生命は知恵を得ることで生き残ってきたことに気が付いた。そこで「サザンカの図書館」を設計するに至った。



サザンカ(赤)の花言葉
 ○ひたむきさ
 ○困難に打ち勝つ
 ●謙譲
 ●あなたが最も美しい



六角形は長寿のシンボルである亀の甲羅をイメージすることができる。そのためこの建築に六角形を使うことで生命の安定と繁栄を示した。



4階交流スペース ▶

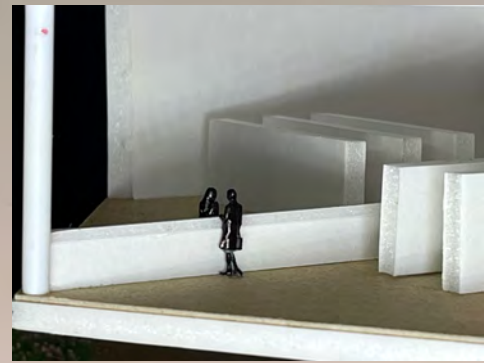
▼ エントランス前



▼ 2階半屋外空間



▼ 2階窓口



▼ 3階屋内読書スペース





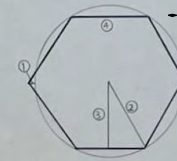
この建築には「成長」というコンセプトが込められている。「成長」というと時間とともに育つことをさすだろう。周囲の花畑を横切りながら建築を時計回り、つまり時間の流れに沿って回って回ると、場所によっては建築の1階部分が横に大きく見える。あるいは2階、3階がそう見えることもあるだろう。これはまるで花の建築が時間とともに成長しているようではないだろうか。上の模型写真も時計回りに見ていただきたい。



▼4階天井



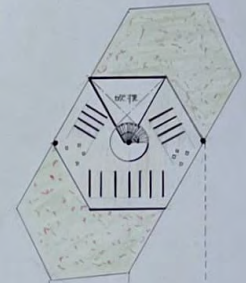
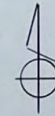
凡例



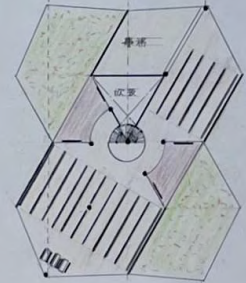
- ① 900
- ② 12,000
- ③ 10,400
- ④ 12,000

建築概要

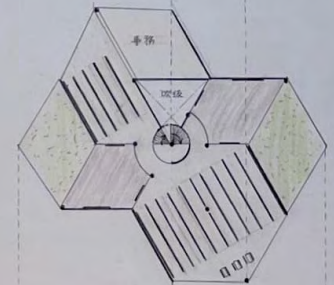
敷地面積：4,700㎡
延床面積：7,900㎡



4階平面図 1/600



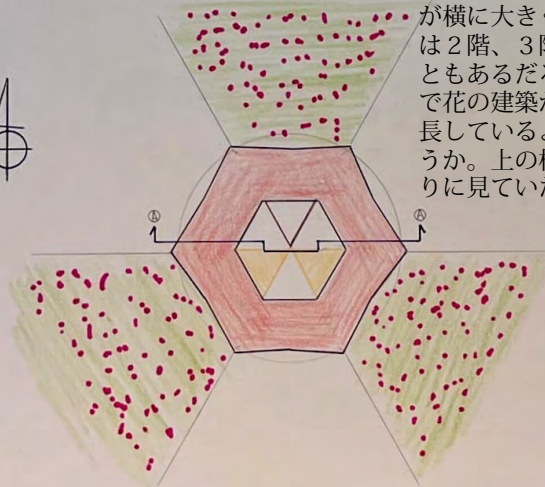
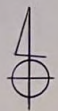
3階平面図 1/600



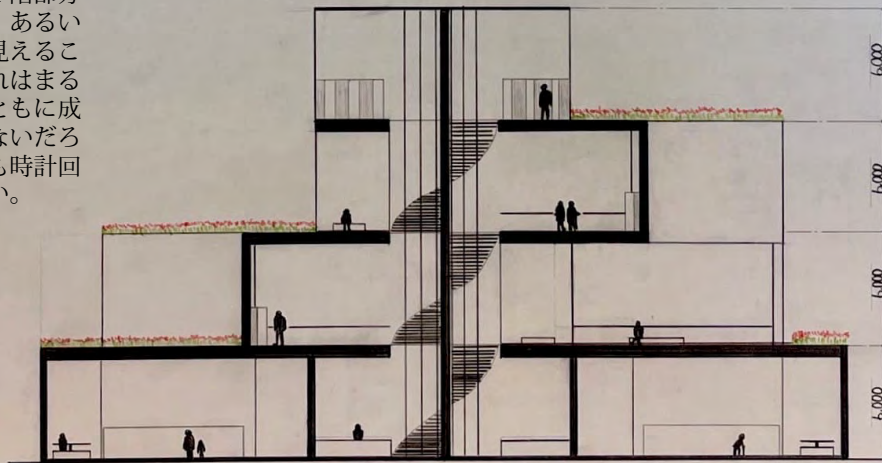
2階平面図 1/600



1階平面図 1/600



配置図



A-A断面図 1/200